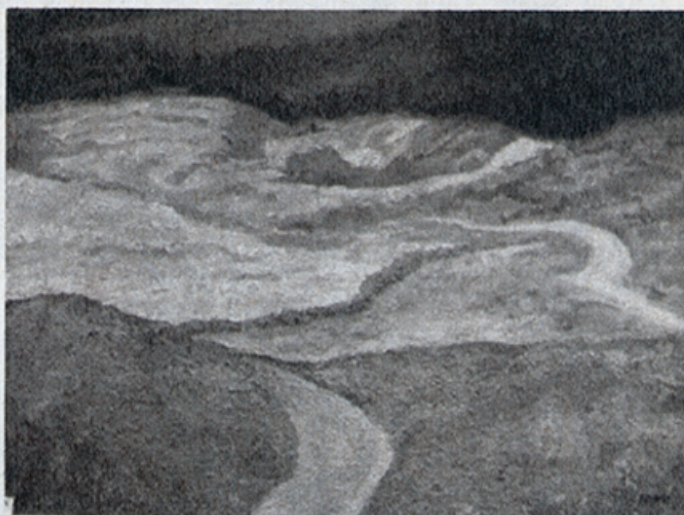




BORO-SUFFO: Paisaje veneciano. Premio Hotel Macarena.



JOSE LUIS GARCIA JAEN: Paisaje con olivos. Premio Gonzalo Bilbao, Ayuntamiento de Sevilla.



JOSE CABALLERO SALGUERO: Ante el espejo. Premio Hotel La Rábida

ERNESTO GARCIA SANZ: Paisaje. Beca Diego Velázquez. Diputación Provincial.



JUAN FRANCISCO CARCELES: Figura. Premio Dirección General de Bellas Artes.



MANUEL LOPEZ HERRERA: Paisaje. Premio de la Cía. Sevillana de Electricidad

ARTE

Selección de pinturas galardonadas

★ LOS PREMIOS DE LA LXXIX EXPOSICION DE PRIMAVERA, EXPUESTOS EN EL ATENEO

En el Ateneo se ha inaugurado una muestra que recoge los cuadros que fueron premiados en la pasada LXXIX Exposición de Primavera, que, como sabe el lector, organiza la citada entidad cultural.

Una iniciativa que consideramos muy acertada, ya que permite conocer mejor estas obras galardonadas, al ser presentadas en un espacio y ambiente más reducido y, por supuesto, más adecuado. Con ello, estos cuadros parece que poseen una calidad superior.

La verdad es que, para mi gusto, y pese a las últimas transformaciones, el Pabellón Mudéjar no ofrece el necesario ambiente acogedor para una buena apreciación de las obras expuestas. Falta algo de ese intimismo necesario para poder paladear el valor de una obra de arte

Bien es cierto que en todas estas pinturas expuestas ahora en el Ateneo hay una unidad que presta a la sala su agradable ambiente. Un realismo constructivista de bellas calidades plásticas.

Los artistas que exponen son: Boro-Suffo, José Caballero Salguero, Juan Francisco Carceles Pascual, José Luis García Jaén, Ernesto García Sanz, Julián Hernández Ramírez, Manuel López Herrera, Gonzalo Martínez An-

drade, Milagros Martos Rubios, Cristina Pérez Gabrielli, Juan José Ruiz Cañizares, Manuel Sánchez Arcenegui y Rafael Spínola Romero.

Debe destacarse el cuadro titulado "Figura", de Juan Francisco Carceles, de atrevido escorzo y ponderado cromatismo. Los planos de luces y sombras están en esta obra al servicio de un acusado efecto volumétrico.

En "Palacio viejo", de Julián

Hernández Ramírez, hay un realismo de calidades táctiles, donde es muy bonito el delicado juego de los empastes, que resaltan la sutil gradación de los matices.

De buena composición, bien tratados técnica y colorísticamente, son los ejemplares expuestos por Ruiz Cañizares y Rafael Spínola. Con gamas muy cuidadas están hechos los paisajes de García Jaén, García Sanz y Milagros Martos.

En conjunto, una acertadísima selección, cuya calidad, como decimos, resalta en esta pequeña sala de exposiciones y que prueba cómo dichas obras fueron en su momento, justamente galardonadas.

RAMON TORRES MARTIN